




Model
Stuttgart Super



Odporność na włamanie: Klasa S1 wg Normy EN 14450

Model polecany do przechowywania:

-  dokumentów
-  broni (patrz katalog - wyposażenie dodatkowe)
-  kluczy (patrz katalog - wyposażenie dodatkowe)

Opis produktu

Seria Stuttgart Super - bardzo pojemne szafy do przechowywania dokumentów.

Korpus: dwuściankowy o grubości 27 mm

Drzwi: dwuściankowe o grubości 58 mm z izolacją przeciwożniową

Zamknięcie: 4 stronne ryglowanie - w tym od strony zawiasowej bolce stałe

Wyposażenie podstawowe

Zamek: sejf zamykany zamkiem kluczowym VdS-Klasa I/IMP-Klasa A (standardowo z dwoma kluczami o długości 95 mm)

Rodzaj zamknięcia: klamka wystająca 60 mm

Zawiasy: zewnętrzne

Kąt otwarcia drzwi: 180°

Otworki do montażu: 2 w dnie i 2 w ścianie tylnej sejfu

Lakier: RAL 7035 szary



Model
Stuttgart Super

Art. nr	Model	Wymiary zewn. *			Wymiary wewn.			Wymiary w świetle drzwi		Otwory do montażu		Waga	Ilość półek	Ilość segregatorów	Poj.
		Wys. mm	Szer. mm	Gł. mm	Wys. mm	Szer. mm	Gł. mm	Wys. mm	Szer. mm	Dno ilość	Tył ilość	Kg	Szt.	Szt.	Litry
37100	Stuttgart Super**	1950	1500	550	1812	1433	455	1812	1412	2	2	345	2 x 4	90	1181
37101	Stuttgart Super**	1950	1830	550	1812	1763	455	1812	1742	2	2	405	2 x 4	110	1453

* bez zawiasów, klamki i okucia
** model dwudrzwiowy



Korpus dwuściankowy o grubości 27 mm

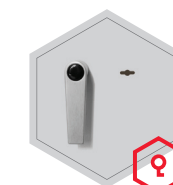


Drzwi dwuściankowe o grubości 58 mm

Opcje zamków

Standard

Opcje za dopłatą



zamek kluczowy



mechaniczny zamek szyfrowy

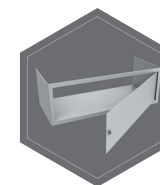


zamek elektroniczny

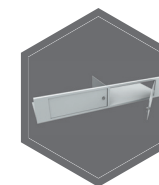


zamek elektroniczny z mechanicznym otwieraniem awaryjnym

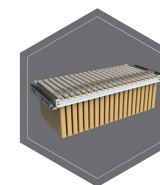
Dodatkowe wyposażenie za dopłatą



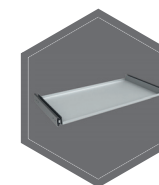
sejf wewnętrzny



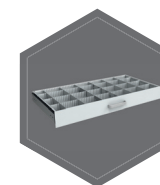
sejf wewnętrzny ze ścianką działową, dwudrzwiowy



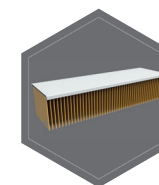
rama na teczki na szynach teleskopowych



półka na szynach teleskopowych



szuflada na teleskopach z przestawnym podziałem




półka do zawieszania teczek

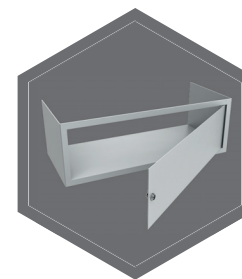
RAL 7035

RAL 9006

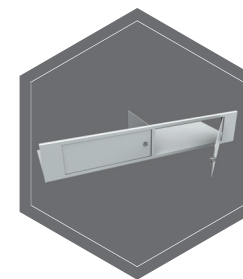
RAL 7024

 Wagi, kolor i wymiary nie są wiążące. Zastrzegamy sobie możliwość zmian technicznych, wag, wymiarów i kolorów. Odchyłki wag, kolorystyki i wymiarów są uzależnione od warunków produkcyjnych. Przy transporcie i instalacji sejfów, które mogą stanowić zagrożenie przewróceniem, bezwarunkowo przestrzegać instrukcji montażu i obsługi. Piktogramy nie są opisem technicznym produktu.

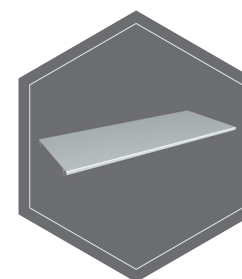
Zdjęcie przedstawia przykładową szafę na dokumenty - model Hagen 39318 z dodatkowym wyposażeniem



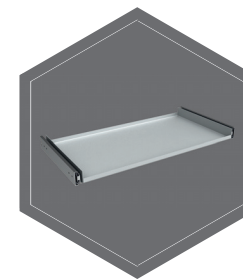
sejf wewnętrzny



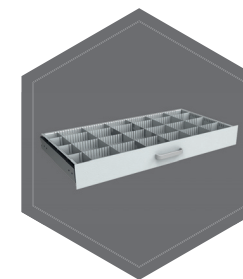
sejf wewnętrzny
ze ścianką działową,
dwudrzwiowy



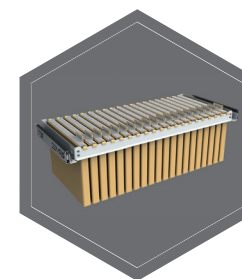
półka



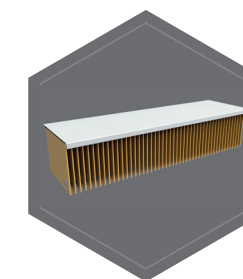
półka za szynach
teleskopowych



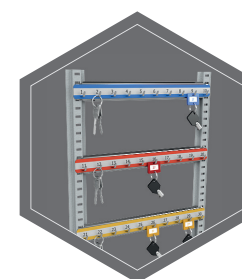
szuflada na teleskopach
z przestawnym
podziałem



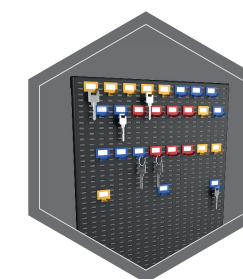
rama na teczki na szy-
nach teleskopowych



półka do zawieszania
teczek



listwy hakowe



system haków
przestawnych na blasze
osłonowej drzwi